



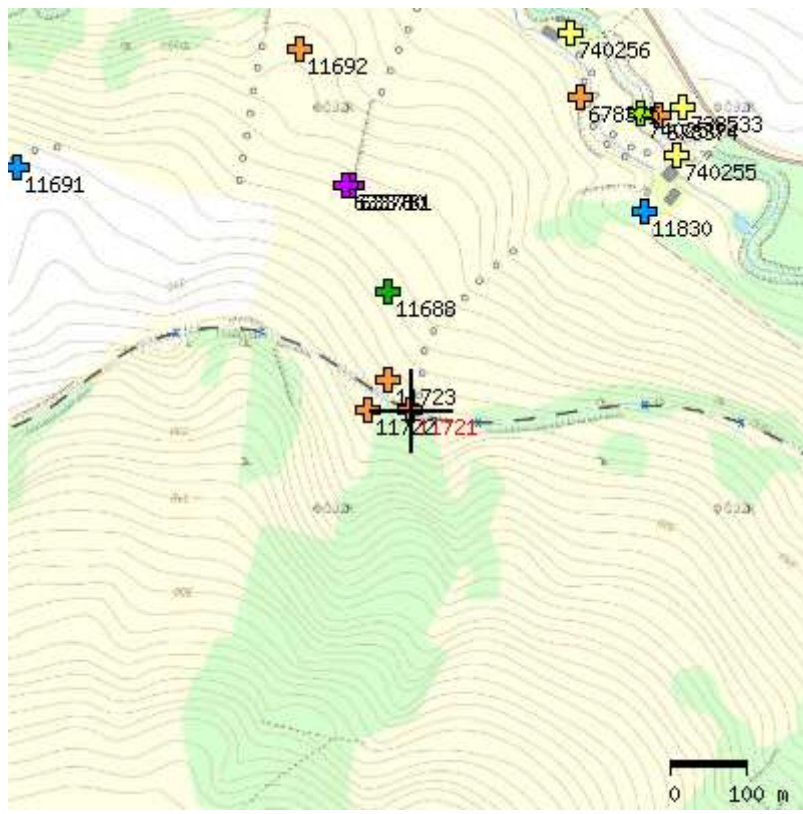
## VRT - ZÁKLADNÍ INFORMACE

Stát	Česká republika	Nadmořská výška - souřadnice Z	310.80
Jazyk	česky	Inklinometrie (Y/N)	Y
Název databáze	GDO	Účel	inženýrskogeologický
ID	11721	Hydrogeologické údaje (Y/N)	N
Původní název	V-2	Hloubka hladiny podzemní vody [m]	3,5
Zkrácený název	V-2	Druh hladiny podzemní vody	( ověřováno )
Rok vzniku objektu	1973	Karotáž (Y/N)	N
Poskytovatel dat	Česká geologická služba	Provedené zkoušky	chemické rozborů vody
Hloubka vrtu (m)	8,2	Hmotná dokumentace (Y/N)	N
Primární dokumentace	GF V072805	Druh objektu	vrt svislý
Souřadnice X - JTSK [m]	983172.00	Geologický profil (Y/N)	Y
Souřadnice Y - JTSK [m]	735000.50	Organizace provádějící	Geoindustria, závod Dubí v Krušných horách
Způsob zaměření X,Y	zaměřeno	Organizace blokuující	
Výškový systém	Balt po vyrovnání	Blokováno do	

## ZÁKLADNÍ LITOLOGICKÁ DATA

Hloubka[m]	Stratigrafie	Popis
0.00 - 1.20	Kvartér	<b>navážka</b> štěrkový
1.20 - 3.00	Kvartér	<b>navážka</b> jílovitý písčité pevný
3.00 - 6.50	Terciér	<b>slín</b> pevný
6.50 - 8.20	Terciér	<b>slín</b> tvrdý

## LOKALIZACE V MAPĚ





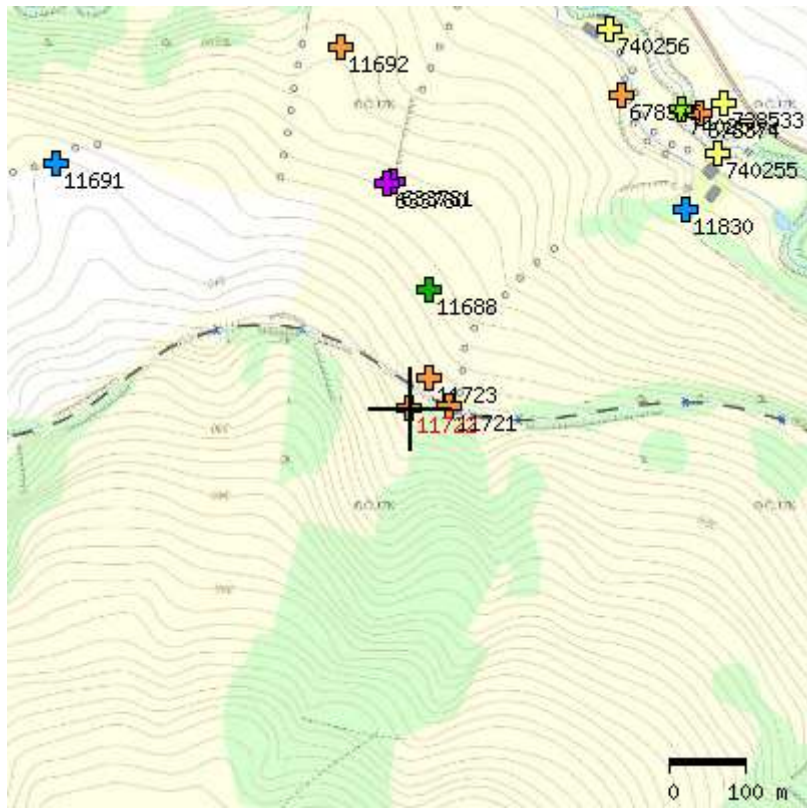
## VRT - ZÁKLADNÍ INFORMACE

Stát	Česká republika	Nadmořská výška - souřadnice Z	310.00
Jazyk	česky	Inklinometrie (Y/N)	Y
Název databáze	GDO	Účel	inženýrskogeologický
ID	11722	Hydrogeologické údaje (Y/N)	N
Původní název	V-4	Hloubka hladiny podzemní vody [m]	1,4
Zkrácený název	V-4	Druh hladiny podzemní vody	( ověřováno )
Rok vzniku objektu	1973	Karotáž (Y/N)	N
Poskytovatel dat	Česká geologická služba	Provedené zkoušky	hydrogeologické zkoušky a měření
Hloubka vrtu (m)	6	Hmotná dokumentace (Y/N)	N
Primární dokumentace	GF V072805	Druh objektu	vrt svislý
Souřadnice X - JTSK [m]	983173.90	Geologický profil (Y/N)	Y
Souřadnice Y - JTSK [m]	735052.00	Organizace provádějící	Geoindustria, závod Dubí v Krušných horách
Způsob zaměření X,Y	zaměřeno	Organizace blokující	
Výškový systém	Balt po vyrovnání	Blokováno do	

## ZÁKLADNÍ LITOLOGICKÁ DATA

Hloubka[m]	Stratigrafie	Popis
0.00 - 0.10	Kvartér	<b>hlína</b> humózní
0.10 - 1.00	Kvartér	<b>hlína</b> jílovitý, hnědá
1.00 - 1.30	Kvartér	<b>hlína</b> jílovitý sapropelitický, černá
1.30 - 4.70	Terciér	<b>slín</b> zvětralý tuhý, šedá, zelená <b>čedič</b> v ostrohranných úlomcích ojediněle
4.70 - 5.40	Terciér	<b>slín</b> navětralý pevný, šedá, zelená
5.40 - 6.00	Terciér	<b>slínovec</b> pevný tvrdý, šedá

## LOKALIZACE V MAPĚ





## VRT - ZÁKLADNÍ INFORMACE

Stát	Česká republika	Nadmořská výška - souřadnice Z	305.60
Jazyk	česky	Inklinometrie (Y/N)	Y
Název databáze	GDO	Účel	inženýrskogeologický
ID	11723	Hydrogeologické údaje (Y/N)	N
Původní název	G-2	Hloubka hladiny podzemní vody [m]	
Zkrácený název	G-2	Druh hladiny podzemní vody	
Rok vzniku objektu	1973	Karotáž (Y/N)	N
Poskytovatel dat	Česká geologická služba	Provedené zkoušky	geotechnické rozbory
Hloubka vrtu (m)	6	Hmotná dokumentace (Y/N)	N
Primární dokumentace	GF V072805	Druh objektu	vrt svislý
Souřadnice X - JTSK [m]	983136.40	Geologický profil (Y/N)	Y
Souřadnice Y - JTSK [m]	735027.70	Organizace provádějící	Geoindustria, závod Dubí v Krušných horách
Způsob zaměření X,Y	zaměřeno	Organizace blokující	
Výškový systém	Balt po vyrovnání	Blokováno do	

## ZÁKLADNÍ LITOLOGICKÁ DATA

Hloubka[m]	Stratigrafie	Popis
0.00 - 0.10	Kvartér	<b>hlína</b> humózní
0.10 - 1.20	Kvartér	<b>hlína</b> jílovitý tuhý, hnědá
1.20 - 2.10	Kvartér	<b>hlína</b> jílovitý sapropelitický tuhý, černá
2.10 - 3.60	Terciér	<b>slín</b> zvětralý tuhý, šedá, zelená
3.60 - 5.50	Terciér	<b>slín</b> navětralý pevný, šedá, zelená
5.50 - 6.00	Terciér	<b>slínovec</b> pevný tvrdý, šedá

## LOKALIZACE V MAPĚ

